

SENARAI KEKOSONGAN

GERAI / PASAR / PUSAT PENJAJA

MAJLIS PERBANDARAN PORT DICKSON UNTUK DISEWA

PERMOHONAN TELAH DIBUKA

- Sila layari laman sesawang mymppd.mppd.gov.my/mymppd untuk menyemak senarai kekosongan dan membuat **PERMOHONAN SECARA ATAS TALIAN** (online).
- Pemohon juga boleh menyemak status senarai kekosongan melalui laman sesawang mppd.gov.my dan media social **Facebook MPPD**.
- Pemohon juga boleh menyemak status permohonan dari semasa ke semasa di dalam laman sesawang MYMPPD tersebut.
- Sebarang pertanyaan sila hubungi Jabatan Penilaian & Pengurusan Harta, MPPD di talian 06-646 2057 sambungan 226 / 227.

SYARAT-SYARAT PERMOHONAN

- Warganegara Malaysia
- Bermastautin tetap di Port Dickson sekurang-kurangnya 2 tahun
- Tidak mempunyai tunggakan cukai taksiran
- Umur pemohon mestilah di antara 18 - 65 tahun sahaja
- Bukan kakitangan kerajaan / badan berkanun dan tidak mempunyai pekerjaan tetap yang lain
- Permohonan daripada penyewa sedia ada premis MPPD tidak akan dipertimbangkan
- Persatuan / kelab / koperasi / pertubuhan yang diakui sah dan berdaftar dengan ROS sahaja dibenarkan memohon.
- Tidak mempunyai lain-lain ahli keluarga yang menyewa di lokasi yang dimohon

SENARAI KEKOSONGAN

GERAI / PASAR / PUSAT PENJAJA

MAJLIS PERBANDARAN PORT DICKSON UNTUK DISEWA



LOKASI

GERAI
TERMINAL BAS
PORT DICKSON

UNIT
KOSONG

8 UNIT KOSONG
(M2, M3, M9, M10, M11, K6,
KT2, KT3)

KADAR
SEWA

RM60
(UNIT/SEBULAN)

JENIS
PERNIAGAAN

M - JENIS MAKANAN & MINUMAN
K - BARANGAN KERING
KT - KAUNTER TIKET



LOKASI

GERAI JALAN
MAHAJAYA

UNIT
KOSONG

1 UNIT KOSONG
(NO.26)

KADAR
SEWA

TERTAKLUK KEPADA TAWARAN
SEWAAN PEMOHON
HARGA LANTAI - RM200 (UNIT/SEBULAN)

JENIS
PERNIAGAAN

JENIS MAKANAN &
MINUMAN



LOKASI

MEDAN SELERA
BANDAR PORT
DICKSON

UNIT
KOSONG

1 UNIT KOSONG
(NO.23)

KADAR
SEWA

RM100
(UNIT/SEBULAN)

JENIS
PERNIAGAAN

JENIS MAKANAN &
MINUMAN



LOKASI

MEDAN SELERA
TAMAN INTAN
PERDANA

UNIT
KOSONG

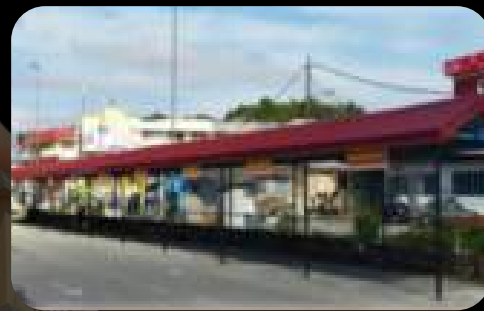
2 UNIT KOSONG
(NO.7 & NO.11)

KADAR
SEWA

RM150
(UNIT/SEBULAN)

JENIS
PERNIAGAAN

JENIS MAKANAN &
MINUMAN



LOKASI

PUSAT PENJAJA
LUKUT UTAMA

UNIT
KOSONG

2 UNIT KOSONG
(NO.3 - KUOTA CINA)

KADAR
SEWA

RM100
(UNIT/SEBULAN)

JENIS
PERNIAGAAN

JENIS MAKANAN &
MINUMAN KONSEP
'TAKE AWAY'

SENARAI KEKOSONGAN

GERAI / PASAR / PUSAT PENJAJA

MAJLIS PERBANDARAN PORT DICKSON UNTUK DISEWA



LOKASI

PUSAT PENJAJA
TAMAN INTAN
PERDANA

UNIT
KOSONG

2 UNIT KOSONG
(NO.2, NO.3)

KADAR
SEWA

RM100
(UNIT/SEBULAN)

JENIS
PERNIAGAAN

JENIS MAKANAN &
MINUMAN KONSEP
'TAKE AWAY'



LOKASI

PUSAT PENJAJA
SITE C (SIMPANG
MASUK CHUAH)

UNIT
KOSONG

2 UNIT KOSONG
(NO.5, NO.6)

KADAR
SEWA

RM30
(UNIT/SEBULAN)

JENIS
PERNIAGAAN

JENIS MAKANAN &
MINUMAN KONSEP
'TAKE AWAY'



PASAR-PASAR AWAM

RUJUKAN KATEGORI

- A : AYAM
- I : IKAN
- D : DAGING
- K : KERING
- S : SAYUR
- B : BUAH
- KZ : KHINZIR



LOKASI

PASAR BESAR
PORT DICKSON

UNIT
KOSONG

ARAS ATAS - K77
ARAS BAWAH - I22, A72,
KZ73

KADAR
SEWA

ARAS ATAS - RM30
ARAS BAWAH- RM150
(UNIT/SEBULAN)



LOKASI

PASAR PASIR
PANJANG

UNIT
KOSONG

9 UNIT KOSONG
(S17, S18, I12, I13 I22, I24,
KZ25, KZ26, KZ27)

KADAR
SEWA

RM30
(UNIT/SEBULAN)



LOKASI

PASAR LINGGI

UNIT
KOSONG

11 UNIT KOSONG
(D4, S5, I9, S12, D13, D14,
S15, S21, S22, S27, S28)

KADAR
SEWA

RM30
(UNIT/SEBULAN)

ANDA NAK MOHON SEWA GERAI MPPD?

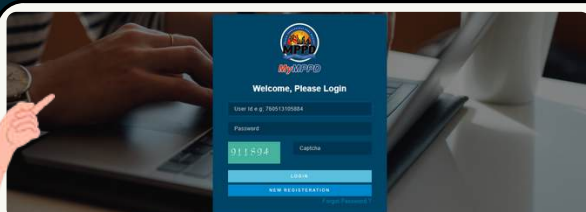
LAYARI MYMPPD.MPPD.GOV.MY



Jika keluar seperti paparan di atas. Sila tekan **LOG MASUK** untuk memulakan pendaftaran sekiranya anda belum pernah mendaftar.



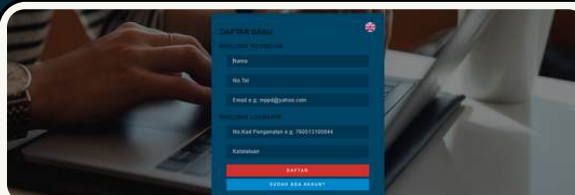
DAFTAR BUTIRAN DIRI



Sila klik **DAFTAR BARU** bagi pemohon yang tiada akaun / tidak pernah memohon



ISI BUTIRAN DIRI



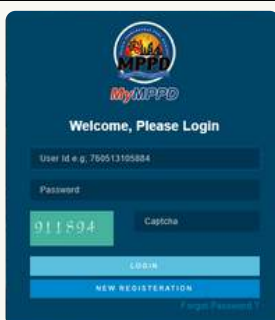
Isi setiap satu maklumat butiran diri dan tekan **DAFTAR** setelah selesai. Seterusnya, sila tekan **LOG MASUK / SUDAH ADA AKAUN**.



SUDAH ADA AKAUN?

Sila masukkan **ID** dan **PASSWORD** yang telah didaftarkan.

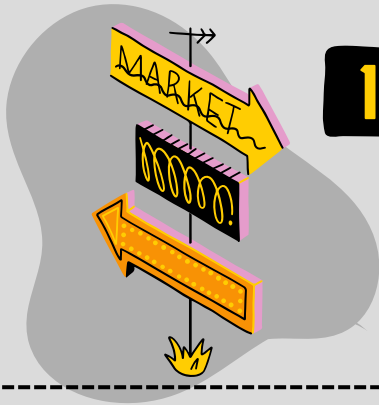
Masukkan **KOD KESELAMATAN** dan seterusnya **LOG MASUK**



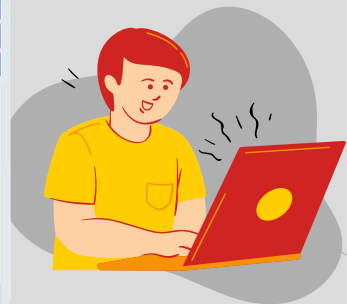
5 LANGKAH

UNTUK MEMOHON PENYEWAAN PREMIS MPPD

1 KLIK SEMAK PADA PERMOHONAN SEWA GERAI



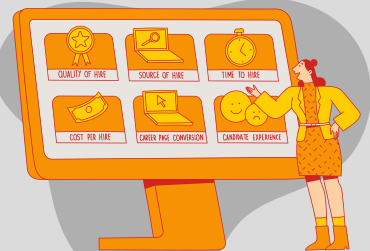
2 SILA BACA LAMPIRAN, KRITERIA & PERAKUAN PEMOHON SETERUSNYA KLIK SETUJU & HANTAR



3 KLIK SEMAK DAN PILIH LOKASI HARTA PREMIS YANG INGIN DIPOHON



4 ISI MAKLUMAT DENGAN LENGKAP SEHINGGA SELESAI DAN KLIK SETUJU & HANTAR



5 SEMAK STATUS DI KIRI PORTAL

