

# SENARAI KEKOSONGAN

## GERAI / PASAR / PUSAT PENJAJA

MAJLIS PERBANDARAN PORT DICKSON UNTUK DISEWA

### PERMOHONAN TELAH DIBUKA

- Sila layari laman sesawang [mymppd.mppd.gov.my/mymppd](http://mymppd.mppd.gov.my/mymppd) untuk menyemak senarai kekosongan dan membuat **PERMOHONAN SECARA ATAS TALIAN** (online).
- Pemohon juga boleh menyemak status senarai kekosongan melalui laman sesawang [mppd.gov.my](http://mppd.gov.my) dan media social **Facebook MPPD**.
- Pemohon juga boleh menyemak status permohonan dari semasa ke semasa di dalam laman sesawang MYMPPD tersebut.
- Sebarang pertanyaan sila hubungi Jabatan Penilaian & Pengurusan Harta, MPPD di talian 06-646 2057 sambungan 226 / 227.

### SYARAT-SYARAT PERMOHONAN

- Warganegara Malaysia
- Bermastautin tetap di Port Dickson sekurang-kurangnya 2 tahun
- Tidak mempunyai tunggakan cukai taksiran
- Umur pemohon mestilah di antara 18 - 65 tahun sahaja
- Bukan kakitangan kerajaan / badan berkanun dan tidak mempunyai pekerjaan tetap yang lain
- Permohonan daripada penyewa sedia ada premis MPPD tidak akan dipertimbangkan
- Persatuan / kelab / koperasi / pertubuhan yang diakui sah dan berdaftar dengan ROS sahaja dibenarkan memohon.
- Tidak mempunyai lain-lain ahli keluarga yang menyewa di lokasi yang dimohon

# SENARAI KEKOSONGAN

## GERAI / PASAR / PUSAT PENJAJA

MAJLIS PERBANDARAN PORT DICKSON UNTUK DISEWA

### GERAI TERMINAL BAS BANDAR PD



#### KEKOSONGAN

9 UNIT KOSONG  
(M2,M3,M9,M10,M11, K6, K11,  
KT2, KT3)



#### KADAR SEWA

RM60 (UNIT/SEBULAN)



#### JENIS PERNIAGAAN

M - JENIS MAKANAN & MINUMAN  
K - BARANGAN KERING  
KT - KAUNTER TIKET

### PUSAT PENJAJA LUKUT UTAMA



#### KEKOSONGAN

1 UNIT KOSONG  
(NO.3 - KUOTA CINA)



#### KADAR SEWA

RM100  
(UNIT/SEBULAN)



#### JENIS PERNIAGAAN

JENIS MAKANAN & MINUMAN  
KONSEP 'TAKE AWAY'

### GERAI RUMAH RAKYAT LINGGI



#### KEKOSONGAN

1 UNIT KOSONG  
(NO.3)



#### KADAR SEWA

RM50 (UNIT/SEBULAN)



#### JENIS PERNIAGAAN

JENIS MAKANAN & MINUMAN

### GERAI KONTENA TELOK KEMANG



#### KEKOSONGAN

1 UNIT KOSONG  
(NO.3)



#### KADAR SEWA

TERTAKLUK KEPADA TAWARAN  
SEWAAN PENYEWAJA  
HARGA LANTAI : RM200  
(UNIT/SEBULAN)



#### JENIS PERNIAGAAN

JENIS MAKANAN & MINUMAN

### PUSAT PENJAJA TAMAN INTAN PERDANA



#### KEKOSONGAN

2 UNIT KOSONG  
(NO.2 & NO.3)



#### KADAR SEWA

RM100  
(UNIT/SEBULAN)



#### JENIS PERNIAGAAN

JENIS MAKANAN & MINUMAN  
KONSEP 'TAKE AWAY'

### PUSAT PENJAJA SITE C (SIMPANG MASUK CHUAH)



#### KEKOSONGAN

2 UNIT KOSONG  
(NO.5 & NO.6)



#### KADAR SEWA

RM30 (UNIT/SEBULAN)



#### JENIS PERNIAGAAN

JENIS MAKANAN & MINUMAN  
KONSEP 'TAKE AWAY'



# SENARAI KEKOSONGAN

## GERAI / PASAR / PUSAT PENJAJA

MAJLIS PERBANDARAN PORT DICKSON UNTUK DISEWA



### PASAR-PASAR AWAM

RUJUKAN KATEGORI

- A : AYAM
- I : IKAN
- D : DAGING
- K : KERING
- S : SAYUR
- B : BUAH
- KZ : KHINZIR

#### PASAR BESAR PORT DICKSON



##### KEKOSONGAN

4 UNIT KOSONG  
ARAS ATAS - K77  
ARAS BAWAH - I22, A72, KZ73



##### KADAR SEWA

ARAS ATAS - RM30  
ARAS BASAH - RM150  
(UNIT/SEBULAN)



##### JENIS PERNIAGAAN

RUJUK KATEGORI

#### PASAR TELOK KEMANG



##### KEKOSONGAN

2 UNIT KOSONG  
D14 & D15



##### KADAR SEWA

RM30 (UNIT/SEBULAN)



##### JENIS PERNIAGAAN

RUJUK KATEGORI

#### PASAR PASIR PANJANG



##### KEKOSONGAN

9 UNIT KOSONG  
S17, S18, I12, I13, I22, I24, KZ25,  
KZ26, KZ27



##### KADAR SEWA

RM30 (UNIT/SEBULAN)



##### JENIS PERNIAGAAN

RUJUK KATEGORI

#### PASAR LINGGI



##### KEKOSONGAN

11 UNIT KOSONG  
D4, S5, I9, S12, D13, D14, S15,  
S21, S22, S27, S28



##### KADAR SEWA

RM30 (UNIT/SEBULAN)



##### JENIS PERNIAGAAN

RUJUK KATEGORI

# ANDA NAK SEWA PREMIS MPPD?

LAYARI [MYMPPD.MPPD.GOV.MY](http://MYMPPD.MPPD.GOV.MY)



Jika keluar seperti paparan di atas. Sila tekan **LOG MASUK** untuk memulakan pendaftaran sekiranya anda belum pernah mendaftar.



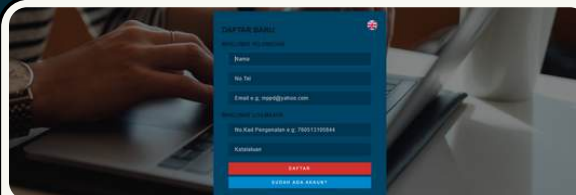
## DAFTAR BUTIRAN DIRI



Sila klik **DAFTAR BARU** bagi pemohon yang tiada akaun / tidak pernah memohon



## ISI BUTIRAN DIRI



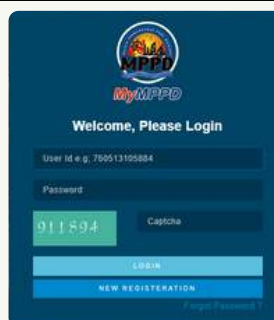
Isi setiap satu maklumat butiran diri dan tekan **DAFTAR** setelah selesai. Seterusnya, sila tekan **LOG MASUK / SUDAH ADA AKAUN.**



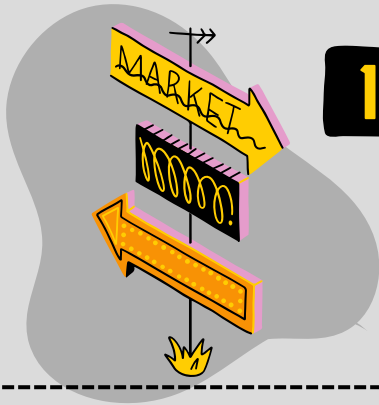
## SUDAH ADA AKAUN?

Sila masukkan **ID** dan **PASSWORD** yang telah didaftarkan.

Masukkan **KOD KESELAMATAN** dan seterusnya **LOG MASUK**



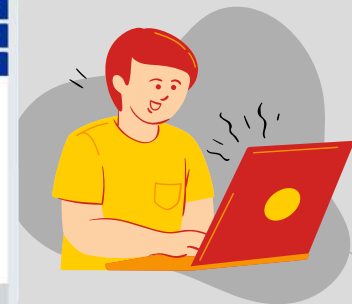
# 5 LANGKAH UNTUK MEMOHON SEWAAN PREMIS MPPD



## 1 KLIK SEMAK PADA PERMOHONAN SEWA GERAI



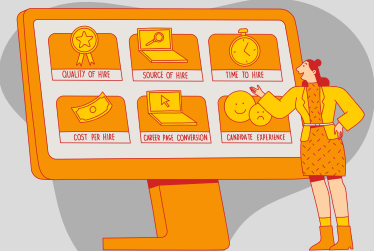
## 2 SILA BACA LAMPIRAN, KRITERIA & PERAKUAN PEMOHON SETERUSNYA KLIK SETUJU & HANTAR



## 3 KLIK SEMAK DAN PILIH LOKASI HARTA PREMIS YANG INGIN DIPOHON



## 4 ISI MAKLUMAT DENGAN LENGKAP SEHINGGA SELESAI DAN KLIK SETUJU & HANTAR



## 5 SEMAK STATUS DI KIRI PORTAL

