

SENARAI KEKOSONGAN GERAI / PASAR / PUSAT PENJAJA MPPD UNTUK DISEWA

PERMOHONAN TELAH DIBUKA

- Sila layari laman sesawang mymppd.mppd.gov.my/mymppd untuk menyemak senarai kekosongan dan membuat **PERMOHONAN SECARA ATAS TALIAN** (online).
- Pemohon juga boleh menyemak status senarai kekosongan melalui laman sesawang mppd.gov.my dan media sosial **Facebook MPPD**.
- Pemohon juga boleh menyemak status permohonan dari semasa ke semasa di dalam laman sesawang MYMPPD tersebut.
- Sebarang pertanyaan sila hubungi Jabatan Penilaian & Pengurusan Harta, MPPD di talian 06-646 2057 sambungan 226 / 227.

SYARAT-SYARAT PERMOHONAN

- Warganegara Malaysia
- Bermastautin tetap di Port Dickson sekurang-kurangnya 2 tahun
- Tidak mempunyai tunggakan cukai taksiran
- Umur pemohon mestilah di antara 18 - 65 tahun sahaja
- Bukan kakitangan kerajaan / badan berkanun dan tidak mempunyai pekerjaan tetap yang lain
- Permohonan daripada penyewa sedia ada premis MPPD tidak akan dipertimbangkan
- Persatuan / kelab / koperasi / pertubuhan yang diakui sah dan berdaftar dengan ROS sahaja dibenarkan memohon.
- Tidak mempunyai lain-lain ahli keluarga yang menyewa di lokasi yang dimohon

SENARAI KEKOSONGAN GERAI / PASAR / PUSAT PENJAJA MPPD UNTUK DISEWA



LOKASI

**GERAI
TERMINAL BAS
PORT DICKSON**

**UNIT
KOSONG**

**6 UNIT KOSONG
(M2, M3, M11, KT2, KT3, KT4)**

**KADAR
SEWA**

**RM60
(UNIT/SEBULAN)**

**JENIS
PERNIAGAAN**

**M - JENIS MAKANAN &
MINUMAN
KT - KAUNTER TIKET**



LOKASI

**GERAI JALAN
MAHAJAYA**

**UNIT
KOSONG**

**1 UNIT KOSONG
(NO.24)**

**KADAR
SEWA**

**HARGA LANTAI - RM200
(UNIT/SEBULAN)**
TERTAKLUK KEPADA TAWARAN SEWAAN PEMOHON

**JENIS
PERNIAGAAN**

**JENIS MAKANAN &
MINUMAN / BARANGAN
KERING**



LOKASI

**MEDAN SELERA
TAMAN INTAN
PERDANA**

**UNIT
KOSONG**

**1 UNIT KOSONG
(NO.11)**

**KADAR
SEWA**

**RM150
(UNIT/SEBULAN)**

**JENIS
PERNIAGAAN**

**JENIS MAKANAN &
MINUMAN**



LOKASI

**GERAI KAWASAN
PASAR LINGGI**

**UNIT
KOSONG**

**1 UNIT KOSONG
(NO.5)**

**KADAR
SEWA**

**RM100
(UNIT/SEBULAN)**

**JENIS
PERNIAGAAN**

**JENIS MAKANAN &
MINUMAN / BARANGAN
KERING**



LOKASI

**PUSAT PENJAJA
JALAN MAHAJAYA**

**UNIT
KOSONG**

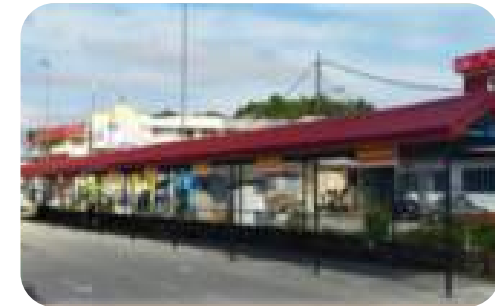
**2 UNIT KOSONG
(NO.4 & NO.7)**

**KADAR
SEWA**

**RM50
(UNIT/SEBULAN)**

**JENIS
PERNIAGAAN**

**JENIS MAKANAN &
MINUMAN KONSEP
'TAKE AWAY'**



LOKASI

**PUSAT PENJAJA
LUKUT UTAMA**

**UNIT
KOSONG**

**1 UNIT KOSONG
(NO.3 - KUOTA CINA)**

**KADAR
SEWA**

**RM100
(UNIT/SEBULAN)**

**JENIS
PERNIAGAAN**

**JENIS MAKANAN &
MINUMAN KONSEP
'TAKE AWAY'**



SENARAI KEKOSONGAN GERAI / PASAR / PUSAT PENJAJA MPPD UNTUK DISEWA



LOKASI PUSAT PENJAJA SRI LUKUT

LOKASI PUSAT PENJAJA TAMAN INTAN PERDANA

LOKASI PUSAT PENJAJA SITE C (SIMPANG MASUK CHUAH)

UNIT KOSONG 1 UNIT KOSONG (NO.6)

UNIT KOSONG 2 UNIT KOSONG (NO.2, NO.3)

UNIT KOSONG 2 UNIT KOSONG (NO.5, NO.6)

KADAR SEWA RM50 (UNIT/SEBULAN)

KADAR SEWA RM100 (UNIT/SEBULAN)

KADAR SEWA RM30 (UNIT/SEBULAN)

JENIS PERNIAGAAN JENIS MAKANAN & MINUMAN

JENIS PERNIAGAAN JENIS MAKANAN & MINUMAN KONSEP 'TAKE AWAY'

JENIS PERNIAGAAN JENIS MAKANAN & MINUMAN KONSEP 'TAKE AWAY'



SENARAI KEKOSONGAN GERAI / PASAR / PUSAT PENJAJA MPPD UNTUK DISEWA



- i** **PASAR-PASAR AWAM**
RUJUKAN KATEGORI
- A : AYAM
 - I : IKAN
 - D : DAGING
 - K : KERING
 - S : SAYUR
 - B : BUAH
 - KZ : KHINZIR



LOKASI PASAR BESAR PORT DICKSON

UNIT KOSONG ARAS ATAS - K77

KADAR SEWA ARAS ATAS - RM30 (UNIT/SEBULAN)

JENIS PERNIAGAAN BARANGAN KERING



LOKASI PASAR CHUAH

UNIT KOSONG I UNIT KOSONG (A2)

KADAR SEWA RM50 (UNIT/SEBULAN)

JENIS PERNIAGAAN A - AYAM



LOKASI PASAR PENKALAN KEMPAS

UNIT KOSONG I UNIT KOSONG (I1)

KADAR SEWA RM30 (UNIT/SEBULAN)

JENIS PERNIAGAAN -



LOKASI PASAR PASIR PANJANG

UNIT KOSONG 8 UNIT KOSONG (S17, S18, I12, I22, I24, KZ25, KZ26, KZ27)

KADAR SEWA RM30 (UNIT/SEBULAN)

JENIS PERNIAGAAN -



LOKASI PASAR LINGGI

UNIT KOSONG II UNIT KOSONG (D4, S5, I9, S12, D13, D14, D15, S21, S22, S27, S28)

KADAR SEWA RM30 (UNIT/SEBULAN)

JENIS PERNIAGAAN -